

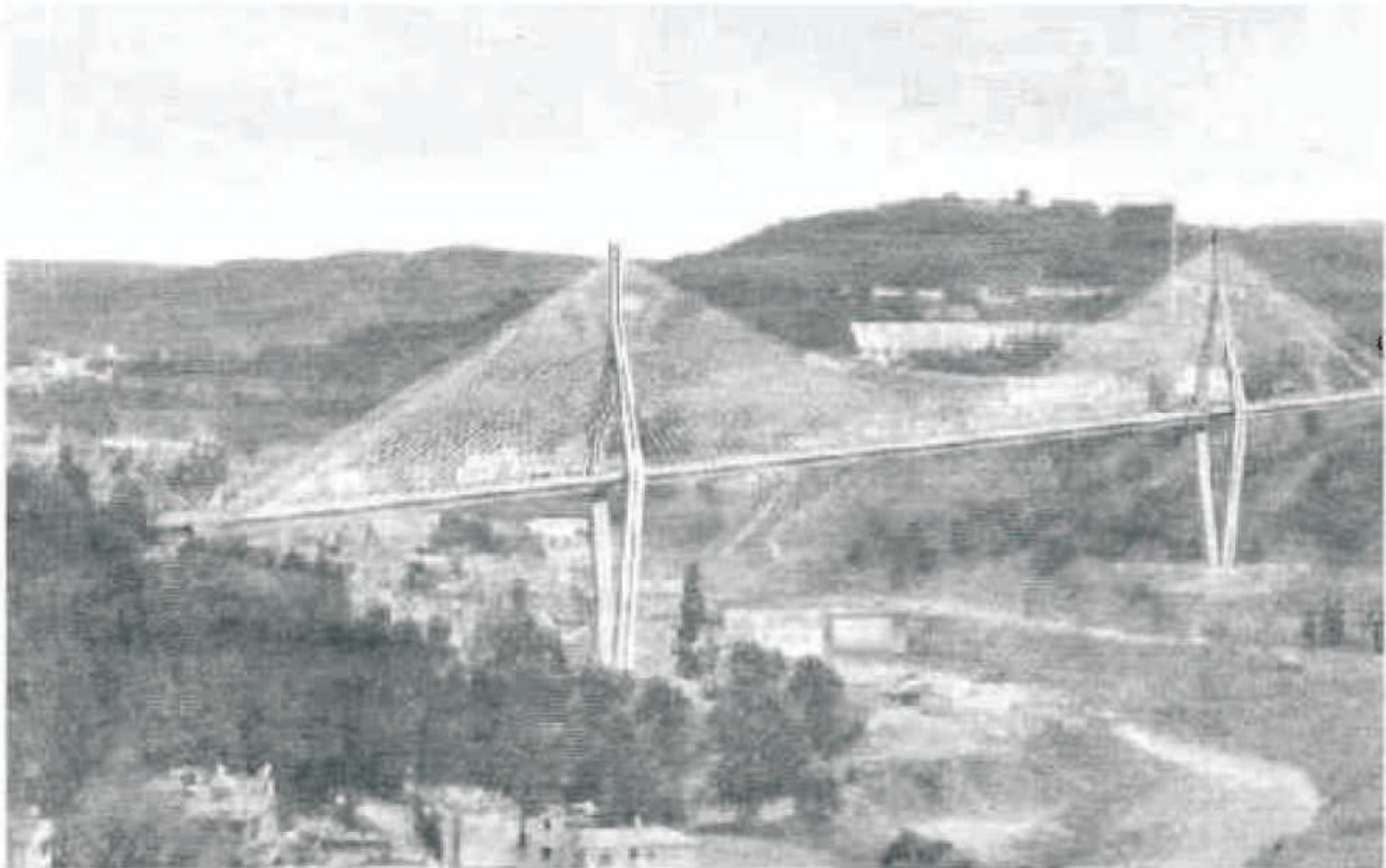
MIROIR
CONSTANTINE

4 du 15 au 28 FEV 2010

FORUM DE LA RADIO

Le Transrhumel...en perspective

L'émission avait pour sujet le projet grandiose du Transrhumel, gigantesque ouvrage programmé pour enjamber l'Oued Rhumel dans un souci de fluidifier la circulation automobile et de rendre accessible en un laps de temps plus court, cinq à dix minutes, le centre ville à partir des hauteurs.



Au même titre que le téléphérique, l'ouvrage projeté influera positivement sur la vie économique et sociale de la cité. Un carrefour comme Constantine a bien besoin de voir son réseau infrastructurel immédiat plus développé.

C'est ainsi que dans trente mois, à partir du mois de mars prochain, commencera la gestation du 8ème pont de Cirta.

Pour une majorité de la population que ce projet interpelle, la compréhension de son élaboration reste du domaine de l'interrogation. La fiche technique du projet fut présentée par Mr Dibchef de service du développement des infrastructures de base au département des travaux publics de la wilaya. Cet ouvrage est le plus grand pont du pays. Le budget qui lui est alloué est de 15 milliards de dinars.

Long de 1200 mètres il reliera la cité Kouhil (Djnen Ezitoun) au chemin forestier et disposera d'une double voie (aller et retour) avec 2 couloirs pour chacune d'elles dont la largeur totale est de 27 mètres. Haut d'une centaine de mètres safiguration ressemblera à celle de Oued Dib dans la wilaya de Mila et qui enjambe une partie du barrage. Reposant sur huit haubans (piliers) il sera suspendu par des câbles.

Le retard accumulé depuis août

est dû à l'annulation par la commission nationale concernant la procédure et attend le mois de mars pour reprendre les travaux.

La participation du personnel algérien évoquée dans son volet technique et main-d'œuvre. La société brésilienne chargée de l'ouvrage s'implique dans la formation et le perfectionnement des cadres techniques, l'utilisation de la main-d'œuvre locale ainsi que dans les visites qui devront être programmées pour les étudiants de la filière.

En continuité du projet du transrhmel, il est projeté une double voie au départ de la cité Bousouf, en passant par le stade Hamlaoui pour arriver au rond point de Ziadia. Tout un réaménagement de la circulation est prévu au niveau de la cité Kouhil (échangeurs).

L'itinéraire a été tracé à 99% et partira du chemin forestier. Quant aux désagréments touchant les habitations Mr Dib assurera que ne seront concernées que deux ou trois d'entre elles.

Il est à remarquer que le trajet de la double voie devra passer par le chemin forestier et utiliser de ce fait une bande de 50 à 100 mètres. Ceci ne manquera pas de soulever les réclamations des associations pour la défense de l'environnement, puisqu'il faudra abattre des arbres, d'où la possible survenue de glisse-

ments de terrain.

Auquel cas, le représentant des travaux publics répondra par les rapports qui seront entretenus avec le département de l'environnement, tout comme la réalisation de projets de reboisement.

La réalisation de ce tronçon routier se fera indépendamment du projet du pont. D'ailleurs les moyens techniques en matière de base de vie, de matériel, de centrale à béton, etc... sont déjà installés par la société brésilienne. Les résultats des prospections géotechniques sont presque terminés et le projet routier est annoncé pour ce mois.

Comme dans tout projet il faudra tenir compte des impondérables qui peuvent surgir. L'ambitieuse mission de réaliser celui-ci peut rencontrer des obstacles. Les travaux ayant débuté et interrompus en Août, n'auront été qu'un laps de temps pour corriger la procédure en attendant que les solutions définitives soient trouvées.

Il semble que le printemps soit le bienvenu pour le démarrage effectif de ce grandiose projet.

Au même titre que le téléphérique, le 8ème pont de Constantine, demeure l'espoir de soulager la cité d'une congestion problématique. Que sa réalisation prévue pour 30 mois fasse entrer le vieux Cirta dans l'ère de la modernité universelle.